

Clôde Couplier
né à Clamecy en 1981
vit et travaille

AREA

Depuis quelques années Clôde Coulpier produit des expositions dans lesquels les oeuvres proposées sont comme des mailles formant un filet. Elles ont bien sûr de l'importance ces oeuvres, sans elles il n'y aurait pas d'exposition, mais comme dans la structure d'un filet, est essentiel le fait qu'il y ait de l'espace entre les fils, le fait qu'il y ait du vide, du rien, de l'air. Quand il dessine (pour les séries Coming Soon, The Holes, Les armures...), son trait ne cesse de pointer le manque et le creux : il fait des boucles, des trous, des mailles et il entoure les zones vacantes pour que tout y soit aspiré, comme un tourbillon se saisit de l'air, comme un trou noir fige la matière qui l'approche.

Quand il réalise des Images respirantes, images à peine animées, on distingue dans un ensemble qui semble gelé une guirlande qui se balance, un doigt qui caresse un téléphone, un thorax qui se soulève... Et c'est l'air entre les objets qui semble doucement nous faire signe.

Quand pour les Interruptions il passe des heures et des jours, précautionneusement, à remplir des feuilles vert fluo au rotring noir, ligne par ligne, comme un traceur comblerait une affiche de ses pigments, il laisse soudain éclater la couleur sur une ligne laissée vierge – et c'est encore l'endroit pur, non touché, le vide qui surgit.

Enfin, quand dans une exposition il demande qu'une fenêtre reste ouverte, disposant plus loin un « destructeur d'insectes » au néon bleu (Suicidal Tendencies) il nous donne cet indice : l'air qui circule dans les salles fait partie de l'exposition, et le vent qui porte les moucherons, moustiques et autres diptères, doit également retenir notre attention. Alors, lorsqu'un claquement soudain tend l'espace (une mouche a été attrapée par le piège et détruite), cela fait l'effet d'un coup de trique : il claque sur les doigts de celui qui n'aurait toujours pas compris.

Dans les expositions de Clôde Coulpier donc, il faut comme dans toute exposition se rendre disponible aux oeuvres, images qui dessinent des signes devant les yeux, objets qui bloquent ou organisent la circulation des corps – mais il faut également se rendre disponible aux espaces, aux volumes et aux surfaces qui sont délimités pour l'occasion : à chaque fois, le spectateur est entouré d'un filet.(...)

Stéphane Sauzedde

Extrait du communiqué de presse de l'exposition *Area* au Musée-Château. Annecy
du 3 juillet au 3 août 2012

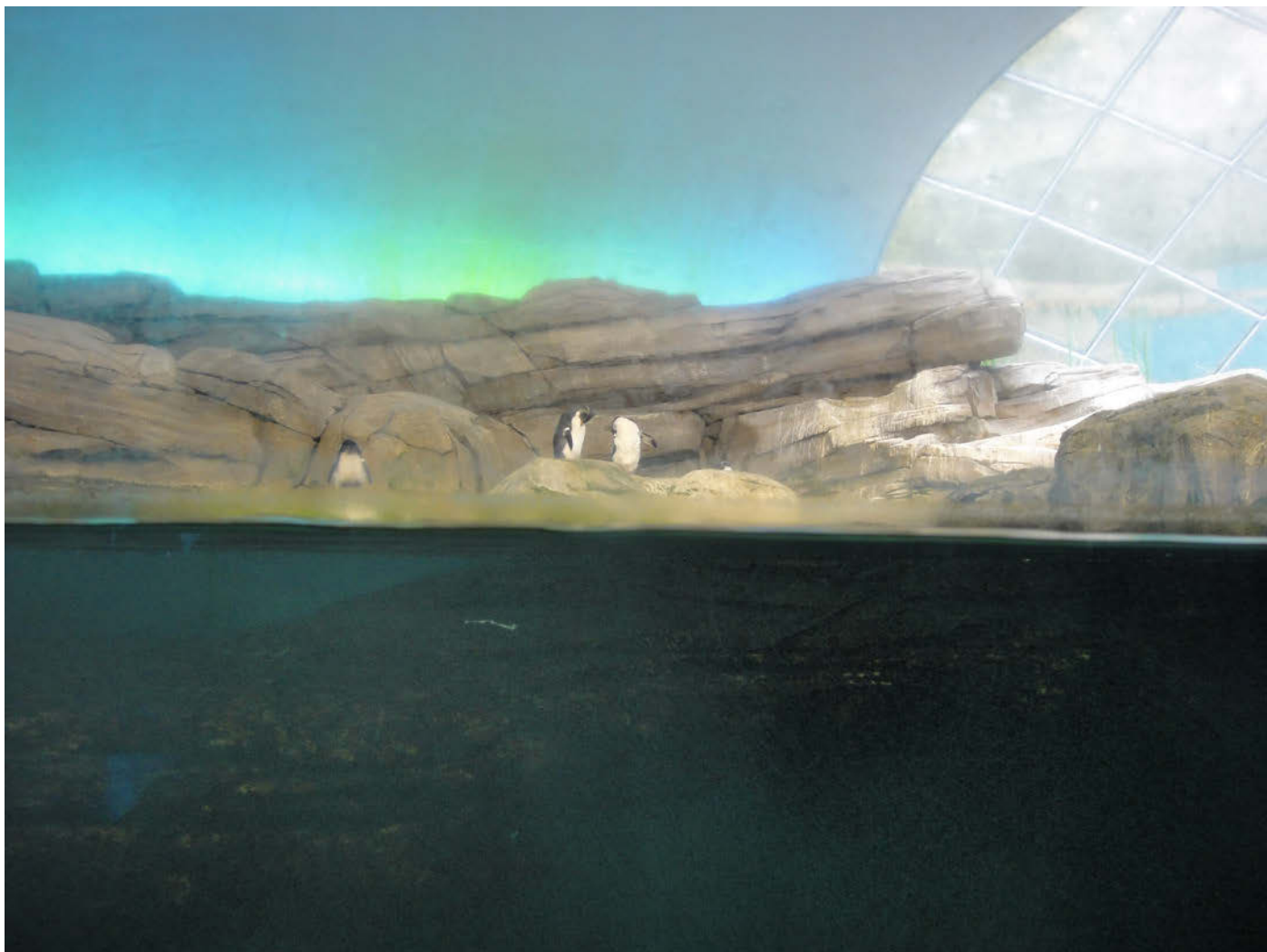




The hole (n°1)

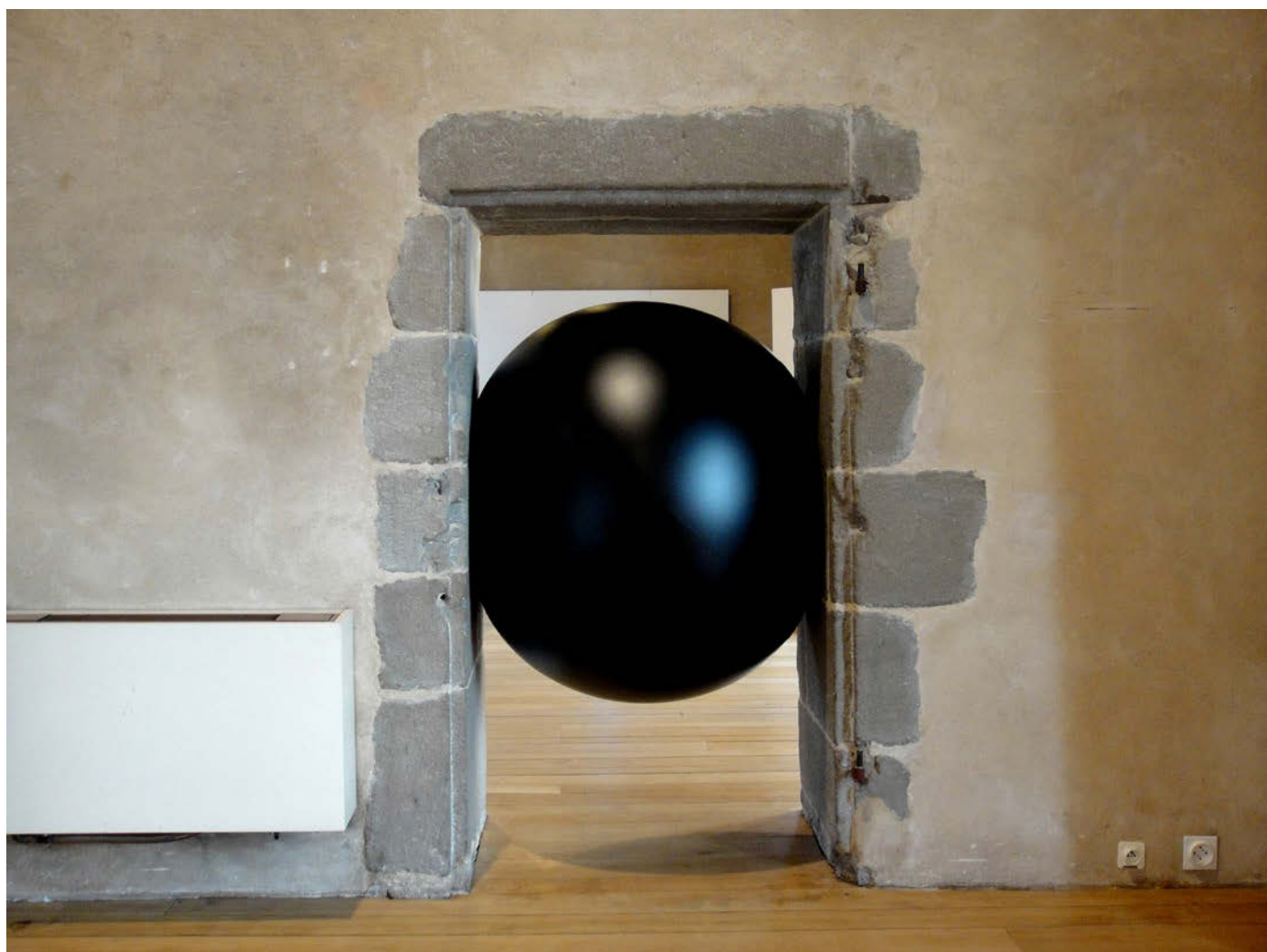
dessin au rottring sur feuille calque. 83 x 119 cm
vue de l'exposition *Basse Def. OUI*. Grenoble

+



Tellement vrai

photographie numérique. contrecollée sur aluminium. 60 x 80 cm



Placé
ballon de 120 cm de diamètre placé
vue de l'exposition Area. Musée Château. Annecy



Armures(extrait)
série de dessins. rotring sur papier. 21 x 29,7 cm
vue de l'exposition *Almost. OUI.* Grenoble

+



En creux (extrait)

(...). De la même manière que le logiciel Photoshop permet de fabriquer des images à partir de la superposition de calques, Clôde Coulpier va faire comme s'il retranchait ces calques. En d'autres termes ces images qui condensent libido et marchandisation, doivent elles-mêmes être effeuillées, couche par couche. Récolant sur le site « petiteteenager.com » quelques clichés de jeunes filles en tenues légères, Clôde Coulpier imprime les images, puis à l'aide d'une table lumineuse et d'un rotring il procède à un lent et délicat effeuillage. Il détoure les silhouettes, distingue la chair des vêtements.

Ce passage de l'écran à la feuille A4, du cliché photographique au dessin concoure à une curieuse dés-érotisation de ces images. Roland Barthes s'interrogeait en 1973 dans *Le Plaisir du texte* : « L'endroit le plus érotique d'un corps n'est-il pas là où le vêtement bâille ? ».

Dans la série de dessins de Clôde Coulpier, il n'y a plus d'entrebâillement. Tout est en aplat. Posé, collé. Le vêtement devient une sorte d'armure. C'est d'ailleurs le titre de cette série de dessin. (...).

Marie Jenlain





Coming soon (extrait)
série d'une quinzaine de dessins. stylo sur papier. 21 x 29,7 cm

En creux (extrait)

(...). Cette série consiste à reprendre la première image d'un roman photo pornographique que l'on trouve également sur les sites spécialisés. Les dessins sont réalisés à partir de l'impression de cette image sur une table lumineuse et avec un stylo de la marque Pilot. Ces dessins ne sont pas abstraits comme ceux de la série Les Armures : le tracé du stylo semble graver la feuille de papier. Il n'est plus question de tracer l'empreinte du désir mais de fixer les indices qui condensent les signes d'un rapport sexuel à venir.

D'une manière générale ces indices sont très difficiles à débusquer. Rien ne dit que les clichés suivant représenteront des scènes à caractère pornographique. C'est la raison pour laquelle, je pense que cette série montre en creux le ressort de l'imagerie pornographique : elles montrent la brutalité de la mise en scène et de la rencontre de ces corps dont le seul motif est la représentation de l'acte sexuel. Ces images sont les seules où il n'y a pas de sexes, de pénétrations, etc. Et pourtant, elles en sont les amorces, elles induisent un passage à l'acte imminent. (...).

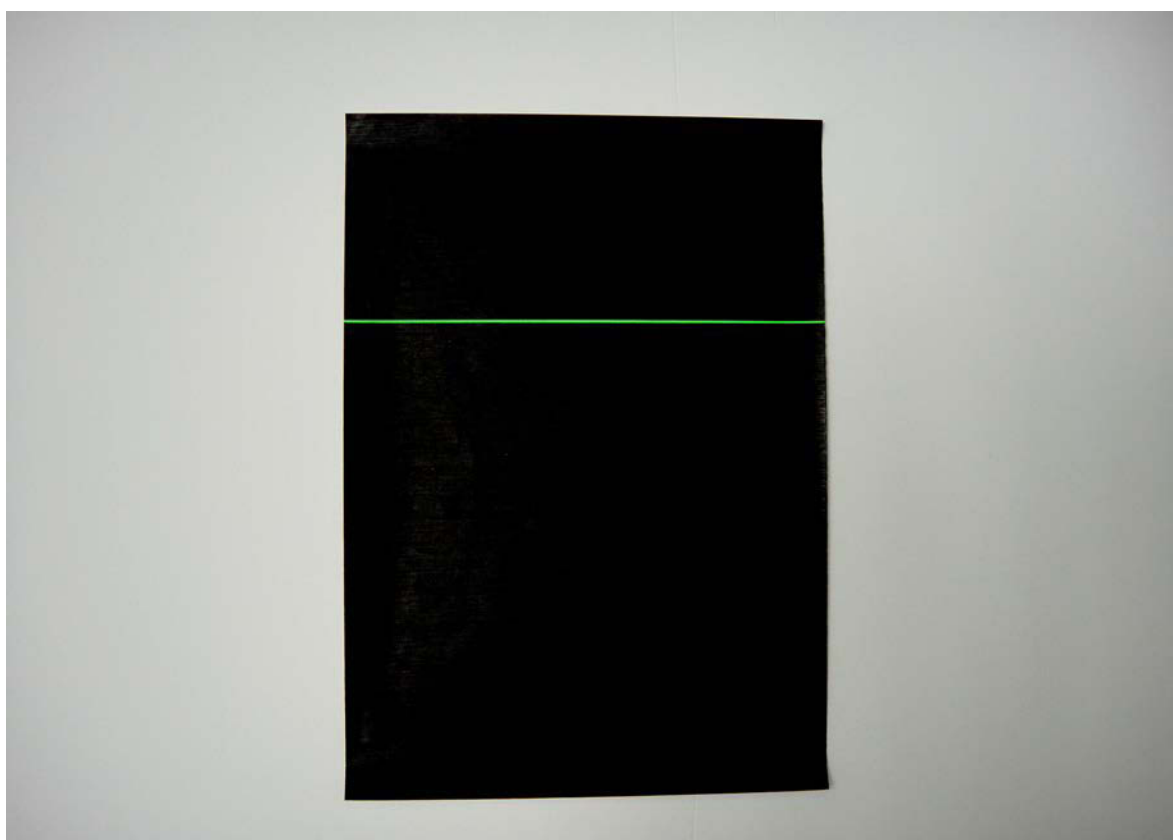
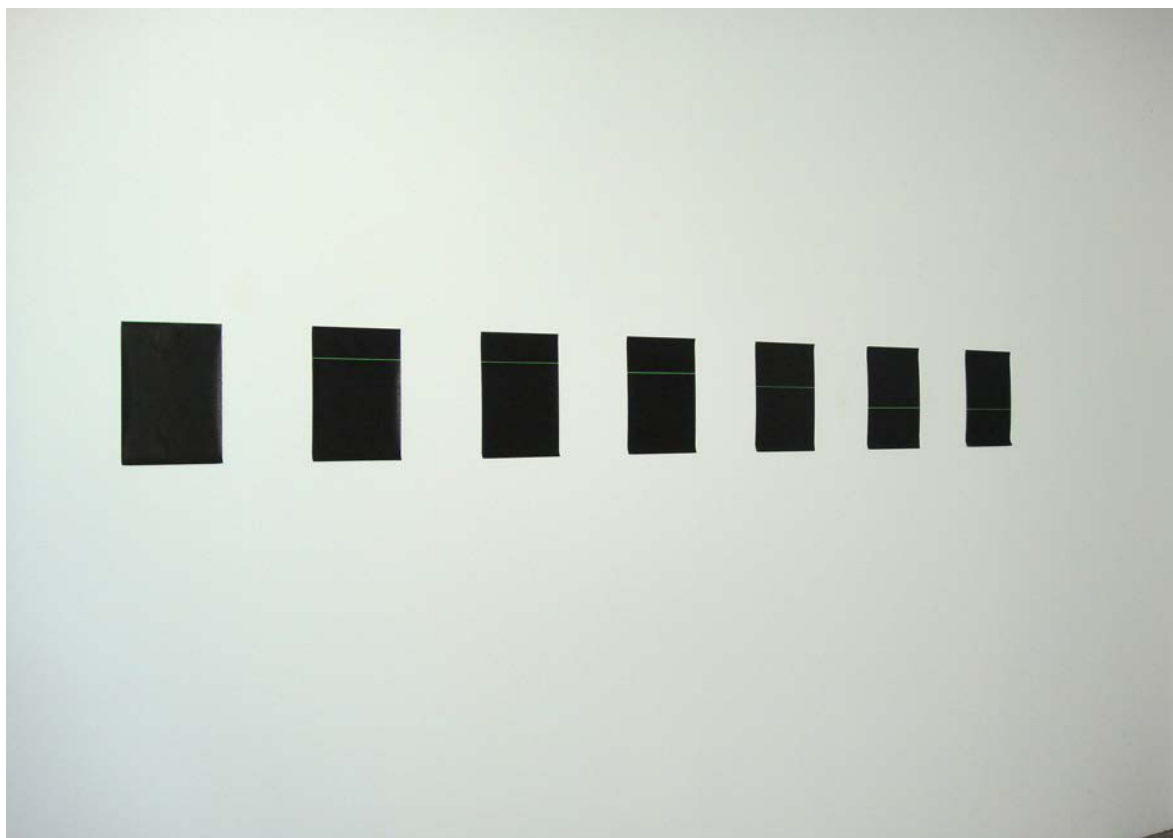
Marie Jenlain



Images respirantes (extrait)
série de gifs animés

+





Interruptions

série de dessins in progress. rotring sur papier vert fluorescent. 21 x 29,7 cm
vue de l'exposition *Almost. OUI.* Grenoble





Suicidal tendencies

destructeur d'insectes. 25 x 45 x 35 cm

vue de l'exposition *Only Tout*. Galerie Duplex. Sarajevo. Bosnie-Herzégovine





The Death of Effort

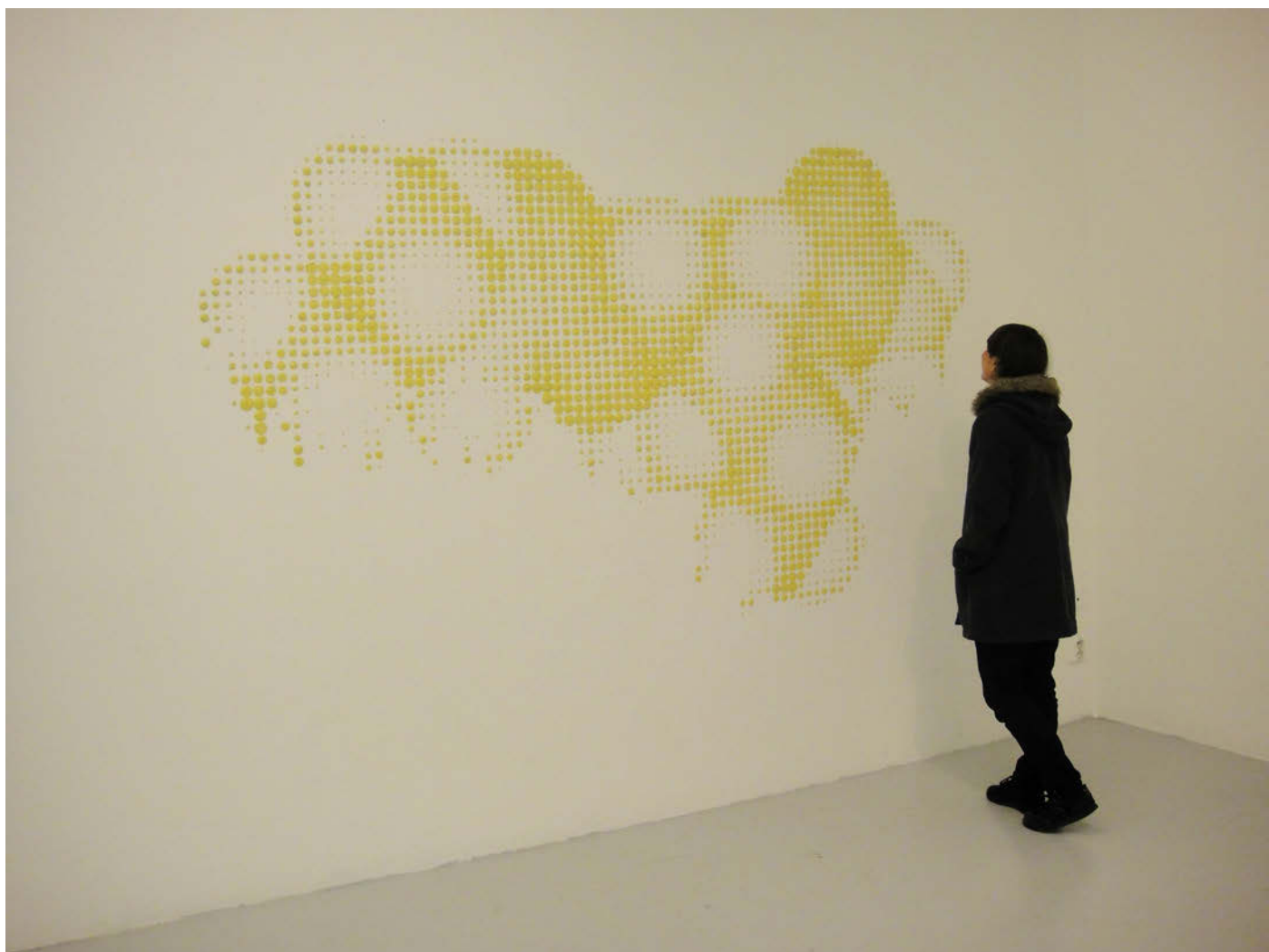
Photographie numérique contrecollée sur aluminium. 40 x 60 cm



As strange as luxe

photographie numérique. contrecollée sur aluminium. 60 x 80 cm





Particules

patafix jaune sur mur. 150 x 300 cm

vue de l'exposition *Practices*. Mejan Gallery. Stockholm. Suède





L'idiote du village
patafix jaune. dimension variable

La Patafix in SEARCH TERMS: BASSE DEF. éditions B42. p.113-115

En 2004, Clôde Couplier dépense la totalité de la bourse de production allouée au DNSEP dans l'achat de 150 euros (le maigre montant de la susdite bourse) de patafix jaune. Il en résulte un amas dense d'une certaine taille, une forme minimum issue du plus petit geste de sculpture possible : réunir la matière qui elle-même dictera sa forme puisqu'en l'occurrence c'est son inertie qui décide, par un affaissement indomptable. L'artiste montre alors en tant que telle cette patafix qui à l'origine est destinée à être « derrière » et invisible. Et c'est justement dans ce peu formel que Clôde Couplier en trouve l'intérêt et le potentiel : « C'est assez peu pour que ça m'excite ». Mais ce qui rend cette sculpture d'autant plus signifiante, c'est qu'avec sa première monstration, l'artiste n'a figé ni sa forme plastique ni sa fonction narrative et elle devient une fois de retour dans l'atelier une sculpture-réservoir. La masse jaune n'est jamais bien loin quand Clôde Couplier travaille et elle s'enfle ou s'amenuise selon les moments. Elle s'augmente du Dessin (une feuille vierge de format A4 fixée au mur par 4 boules de patafix jaune dont chacune fait la taille d'une plaque) après l'exposition Simple Story; elle constitue un réservoir de matière dans lequel l'artiste puise pour faire Particules (un wall-drawing représentant une molécule dessinée en patafix) lors de son exposition monographique Almost... Tout comme La Grosse elle devient une présence plus qu'une sculpture et Clôde Couplier finit par nommer spontanément cette poussiéreuse masse collante et couverte d'excroissances L'idiote du village.

La patafix en tant que matériau revêt une fonction que Clôde Couplier qualifie de totémique, faisant écho à sa manière de travailler dans son ensemble. A la différence d'autres matières sculpturales, elle se module plus qu'elle ne se modèle. L'idiote du village est une totalité disponible, à éclater, à utiliser partiellement. A partir de la forme initiale sont créées d'autres formes, qui agissent comme de sortes de préquelles, dans un mouvement de compression/décompression sans cesse renouvelable. L'idiote du village.zip.

Séverine Gorlier





Best Friend Forever

Image. forme et dimension variables



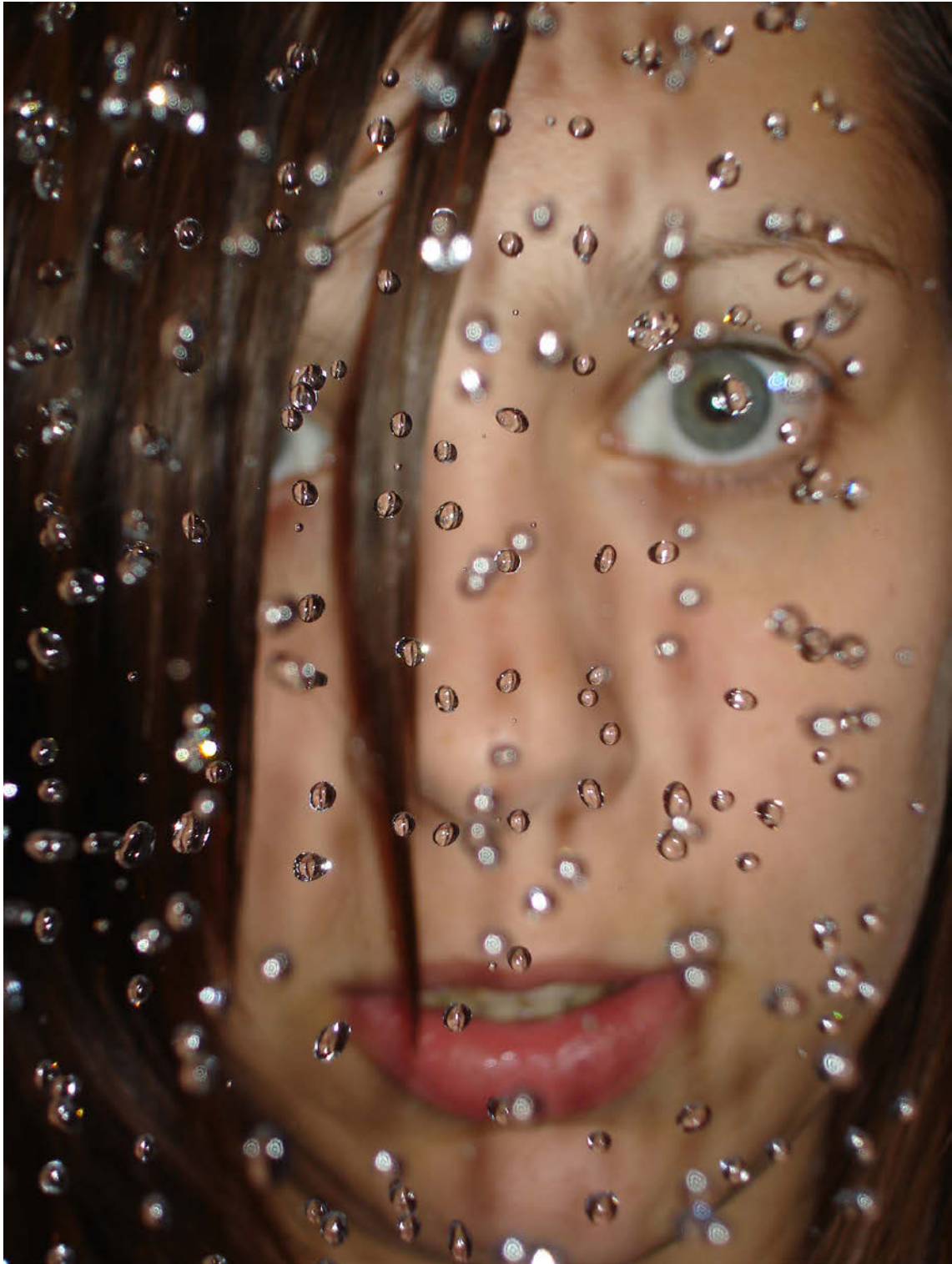


Le cimetière des séquences

tricotins sur étagère. dimension variable

vue de l'exposition Area. Musée Château Annecy





Dry Idea

photographie numérique. contrecollée sur aluminium. 30 x 40 cm





Only tout

carte à gratter grattée. 24 x 32 cm

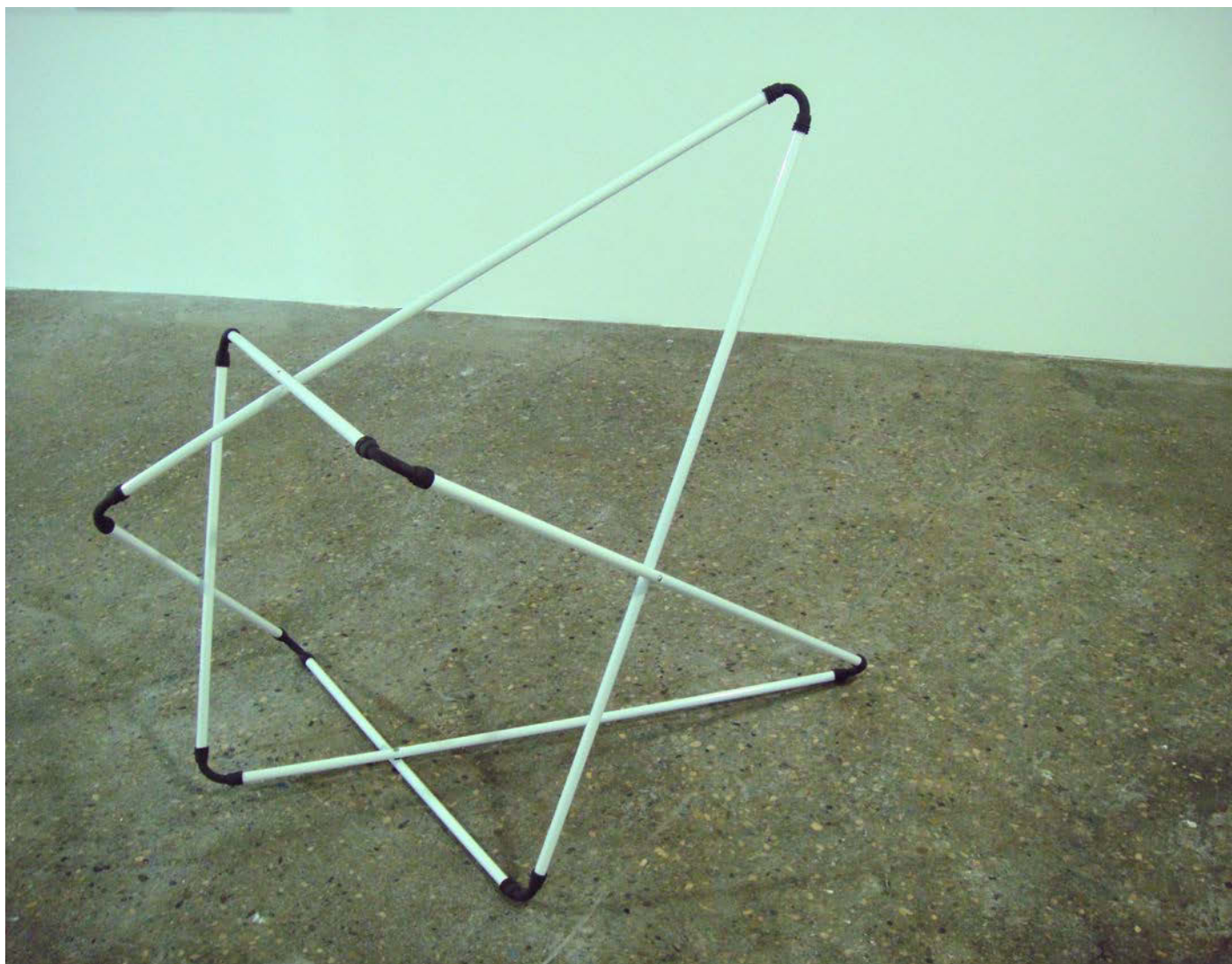
vue de l'exposition *Only Tout*. Galerie Duplex. Sarajevo. Bosnie-Herzégovine





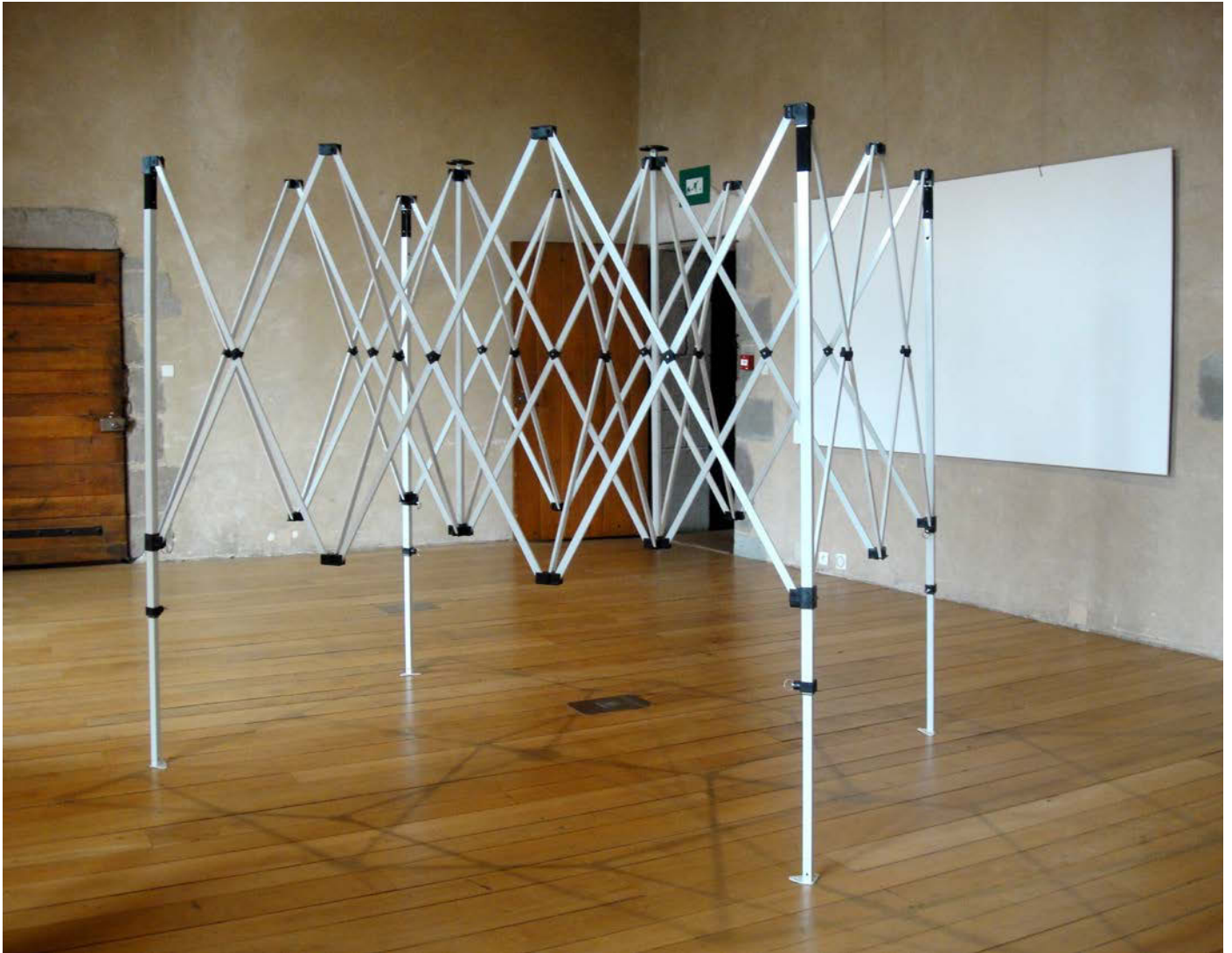
Almost #1
presque table
vue de l'exposition *Almost*. OUI. Grenoble.





Almost #2
presque chaise
vue de l'exposition *Almost*. OUI. Grenoble.





Almost #3
presque tente
vue de l'exposition Area Musée Château. Annecy.



Ayez confiance

photographie numérique. contrecollée sur aluminium. 60 x 80 cm



La Grosse

patafix blanche. dimension variable

vue de l'exposition *Presque Rien*. Living art museum. Reykjavik. Islande



La Grosse in SEARCH TERMS: BASSE DEF. éditions B42. p.83-85

La Grosse a été créée à l'occasion de l'exposition Presque Rien au Living Art Museum de Reykjavik par Clôde Coulpier. Cette informe masse blanchâtre n'aurait pu être plus grosse (ni plus petite) puisqu'elle a cessé de grossir avec la rupture de stock de patafix blanche sur le sol islandais à l'hiver 2007, provoquée par l'artiste qui en achète la totalité alors disponible. Depuis, plus qu'une pièce La Grosse est une présence récurrente dans le travail de Clôde Coulpier, pensée comme un personnage jusque dans l'accrochage (elle « traîne » dans les expositions) ou quand à l'occasion de collaborations avec Fanette Muxart elle est recouverte de paillettes et devient alors La Grosse Sublime. Une grosse de plus en habit de lumière au vernissage de l'exposition, à la fois exhibée et camouflée par les paillettes de la couleur du sol. Au fur et à mesure des sorties, elle se charge des poussières et des morceaux de sol qu'elle aspire par son inertie toute particulière et elle ingère tout autant les paillettes devenues crasses quand Clôde Coulpier la « retourne » dans un corps à corps sportif pour la faire redevenir la Grosse tout court, un peu plus sale à chaque fois.

Séverine Gorlier





La Grosse sublime

patafix blanche. paillettes. dimension variable
en collaboration avec Fanette Muxart

vue de l'exposition *Welcome to the strip*. La Galerie. Ecole Supérieure d'Art de Grenoble



Life is wonderfull (extrait)
série de gifs animés

+





Deux trous et du vent
luminaires. ventilateur de plafond
vue de l'exposition Area. Musée Château. Annecy



Malheureux au jeu
rotring sur calque. 24 x 32 cm



Les désillusions
impressions froissées. dimension variable

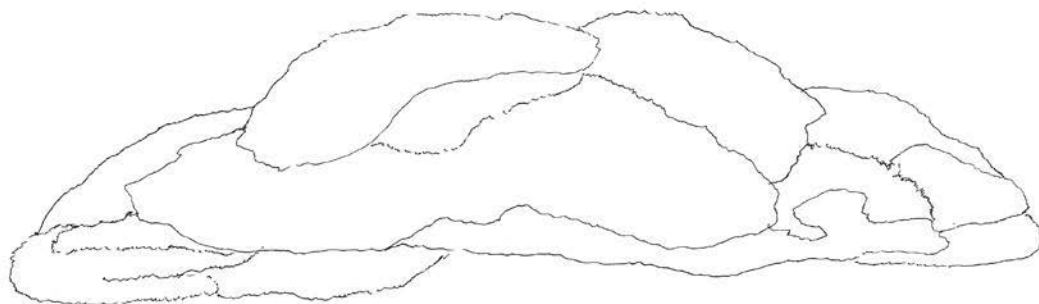




Demeurer
époussette, medecine ball, couverture.



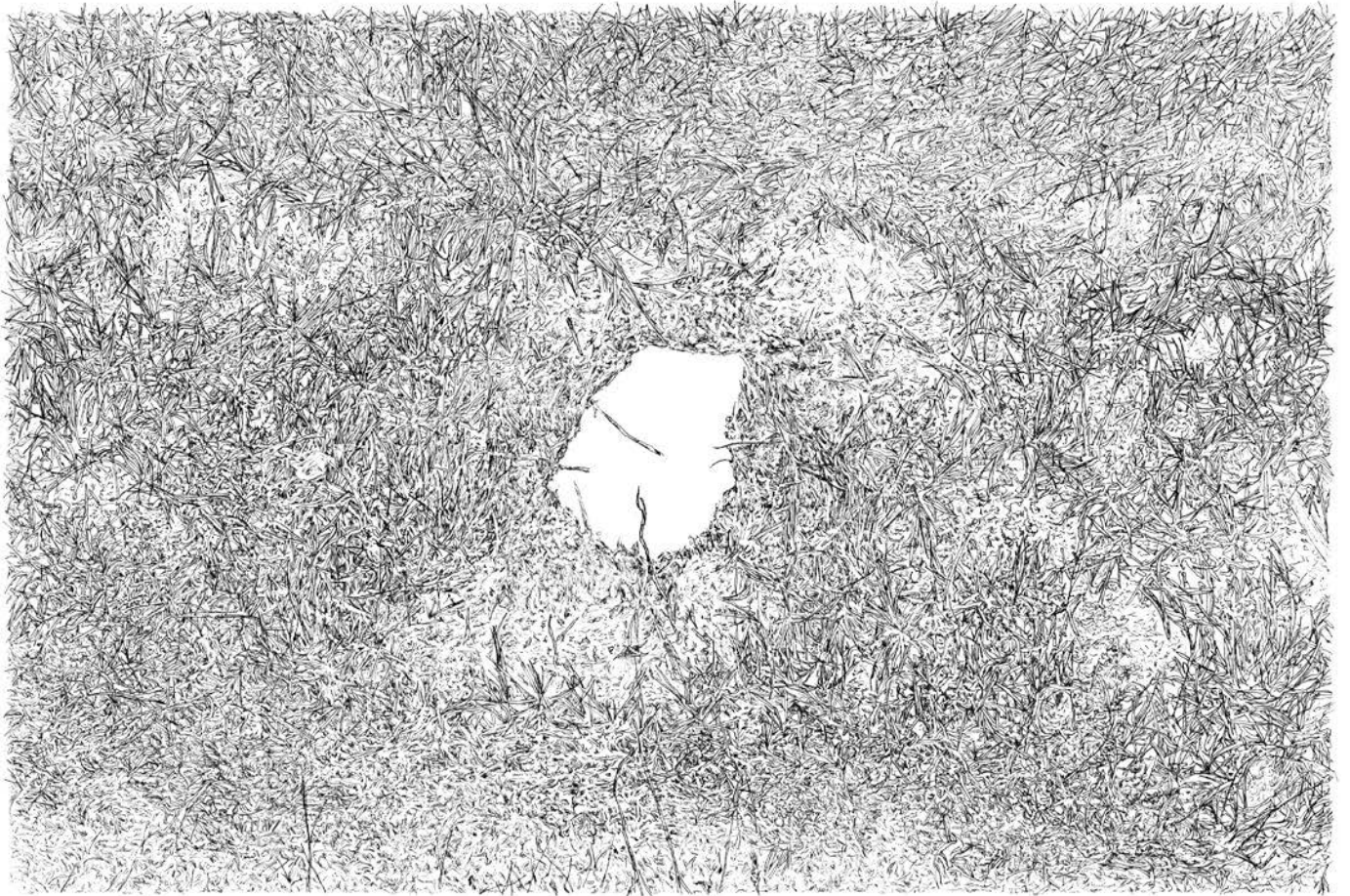
Area
stylo. aquarelle. 40 x 56 cm
en collaboration avec Séverine Gorlier



Paysage tas (extrait)
série de dessins. stylo. 21 x 29,7 cm

+





Le terrier
dessin au stylo. 21 x 29,7 cm





Porn modernism #1
parpaings, table, gaffer blanc
vue de l'exposition Side Effects / Effets secondaires
Ancien Musée Bibliothèque. Grenoble



Mes soeurs, mes cousines et leurs amies
photographies numériques 10 x 15 cm. stickers
vue de l'exposition *Basse Def. OUI.* Grenoble

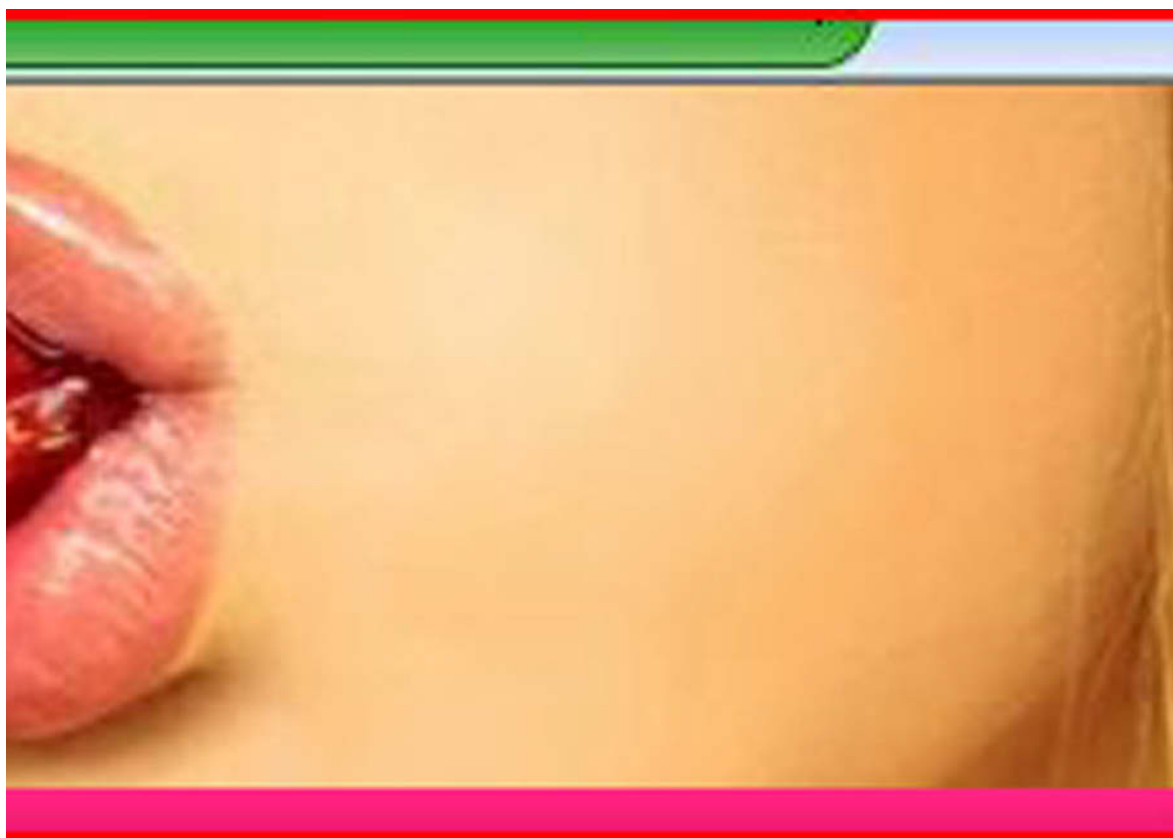
+

Accessoires, mais indispensables (extrait) in ESSE art + opinions n°71. p.48

«(...)». Mais, face à la prolifération des productions amateurs, il reste une fonction opérante de l'art qui consiste à dénaturer. Ainsi en est-il d'une série de photographies intitulée *Ma soeur, mes cousines et leurs amies* exposée pour la première fois en 2007 par Clôde Couplier au centre d'art *Oui* à Grenoble, en France. Ce sont de banales photographies prises par de jeunes adolescentes en train de s'exhiber devant leurs amies : des pitreries entre filles qui jusqu'ici se trouvaient dans leurs petits carnets personnels, dans leurs boîtes à secrets ou sur les murs de leurs chambres. Ayant trouvé ces photos sur un site pour adultes, Couplier avance l'hypothèse que ces images proviennent de blogues personnels et qu'elles ont été détournées, piratées par l'industrie du porno. Plausible, mais invérifiable. En intitulant cette série *Ma soeur, mes cousines et leurs amies*, l'artiste souhaite exprimer la manière dont le réseau concourt à une sorte de perte de signal : «Avec Internet quand on consulte des photographies, ça commence par celles de la famille, après celles des amis, après celles des amis de mes amis, et d'autres encore, jusqu'à des personnes que l'on ne connaît pas. Les images circulent, voyagent, elles sont récupérées, mais on ne sait plus d'où elles viennent et qui est qui.» Une fois collectées et sélectionnées, ces images sont développées dans un magasin de rabais en format 10 x 15, puis elles sont redistribuées aléatoirement dans l'espace d'exposition, fixées au mur à l'aide d'autocollants à paillettes ou représentant des personnages de dessins animés populaires. Étrangement paradoxale, la fonction de dénaturation de l'art consiste alors à replacer artificiellement ces images déracinées dans leur écosystème naturel - l'espace mural - et à leur réattribuer leur fonction décorative.

A faible intensité technologique, l'opération plastique de Clôde Couplier apparaît presque contre-productive par rapport au contexte de la collecte et de l'inventaire qui sont aujourd'hui le socle sensible de nos manières d'être, de penser, d'agir et de créer. Pourtant, elle révèle comment, face à l'incommensurabilité du contenu du réseau, aux pratiques prolixes des amateurs, nous nous accommodons très bien de la technologie; comment nous arrivons presque ontologiquement à l'intégrer dans notre vie affective; comment de manières naïve et crédule nous lui conférons le pouvoir de veiller sur nous, c'est-à-dire d'enregistrer ce que nous sommes, ce que nous avons été, ce que nous n'avons jamais été pour nous-mêmes, mais pour le regard des autres ... (...).»

Nicolas Thély



Teaser
vidéo. 57min. 47sec. en boucle

+



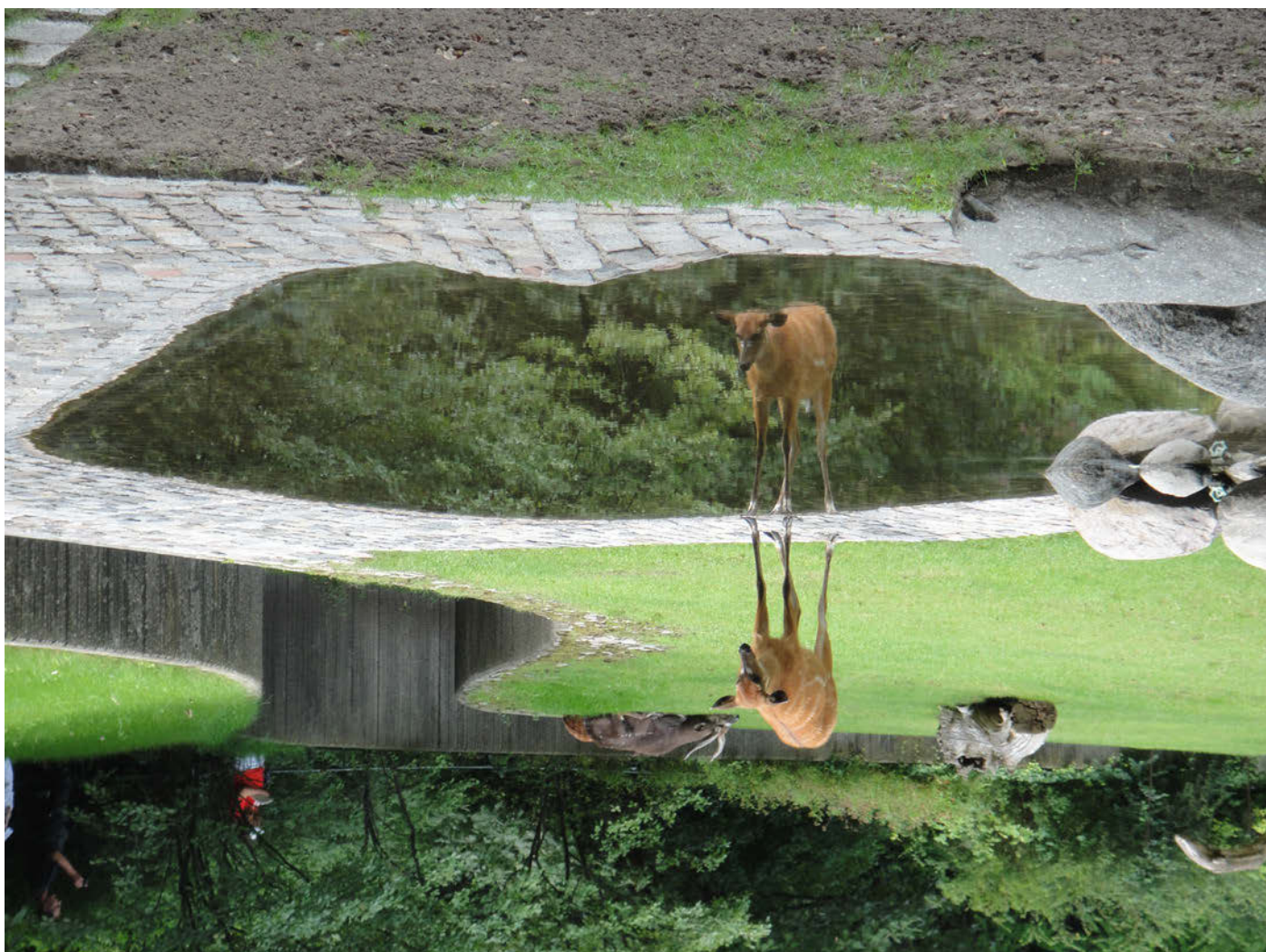


La grande question sur la vie, l'univers et le reste
ready made. gif animé



Il y a dix minutes, c'était encore la fête
demie boule à facettes. moteur
vue de l'exposition *Almost*. OUI. Grenoble





Du bist nicht allein

photographie numérique. contrecollée sur aluminium. 60 x 80 cm





That's life (extrait)
série de gifs animés

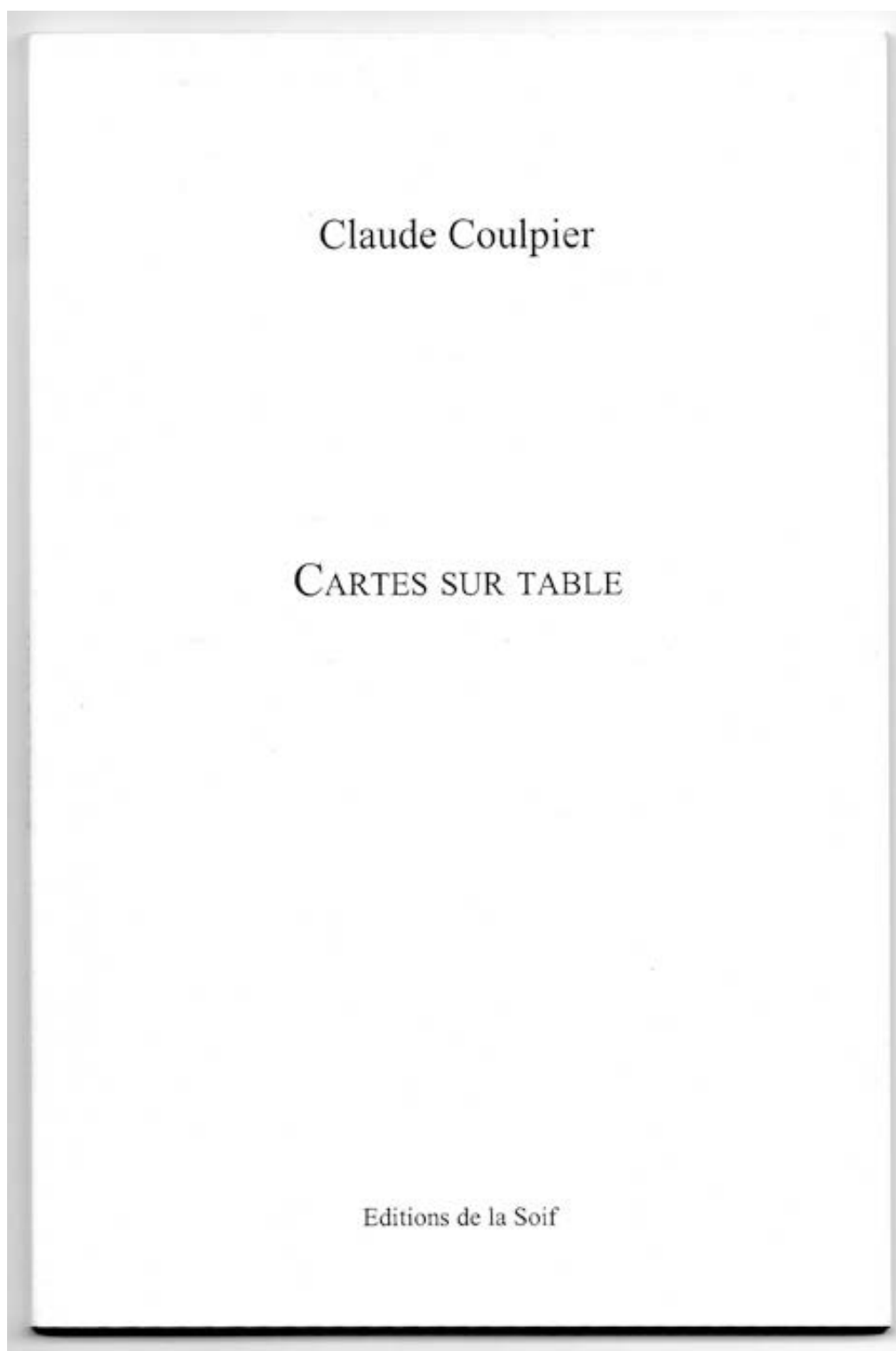
+





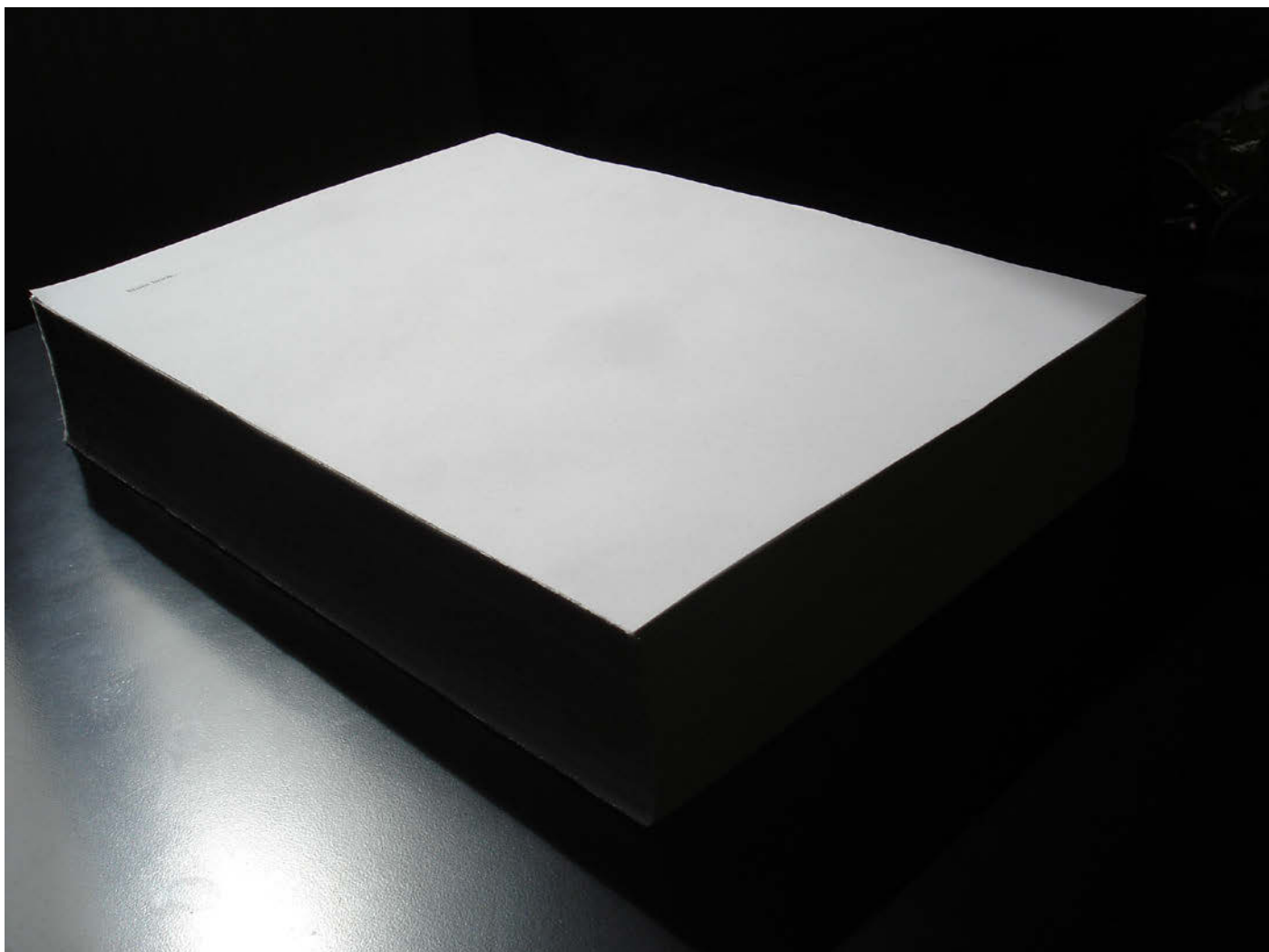
La paix intérieure
série in progress. impression jet d'encre. stylo bille
21 x 29,7 cm.

+



Cartes sur table
livre. 58 pages. 11,5 x 17,5 cm

+



Note book

livre / sculpture

500 pages

en collaboration avec Séverine Gorlier

+



Résidence Normale

résidence d'artistes à Grenoble de 2008 à 2010

la Résidence Normale fait partie de The Free Zoo, résidences d'artistes indépendantes

+



Résidence Minimum Exempleire

résidence d'artistes à Clamecy depuis 2003.

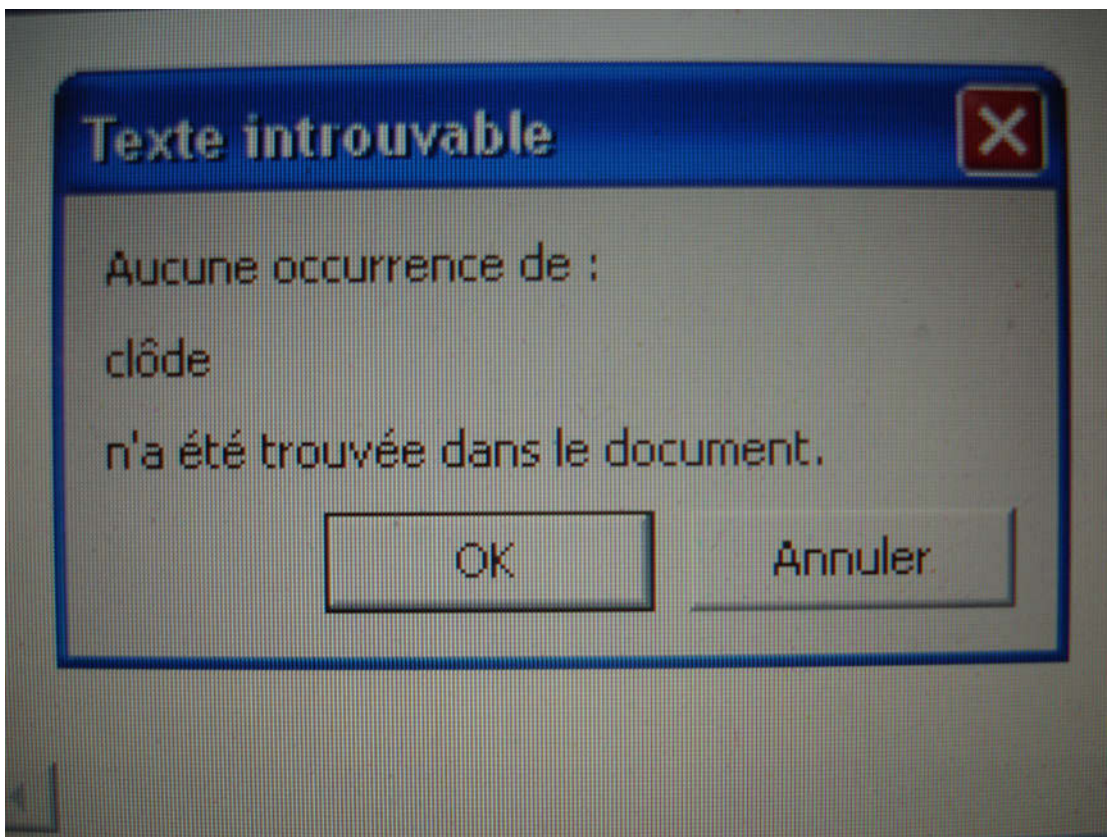
la RME fait partie de The Free Zoo, résidences d'artistes indépendantes

+



(...)
conférence donnée en langue des signes
vue de l'exposition (...). Université Pierre Mendès France. Grenoble

+



No future


Occurence

de la série in progress Pic book

photographies numériques contrecollées sur aluminium. 19 x 25 cm

+

I'm an art center

 Écouter

Poster mon message

Autres questions en rapport :

[Mon mari peut il adopter mon enfant](#)

[Épilation et stérilet](#)

[Le surveillance d'un volcan wikipédia](#)

[Comment mot de passe disque dur externe](#)

[Comment se passe la vie en prison](#)

[A quoi ser le blanc sur les tronc d arbre](#)

[Épilation maillot homme caen](#)

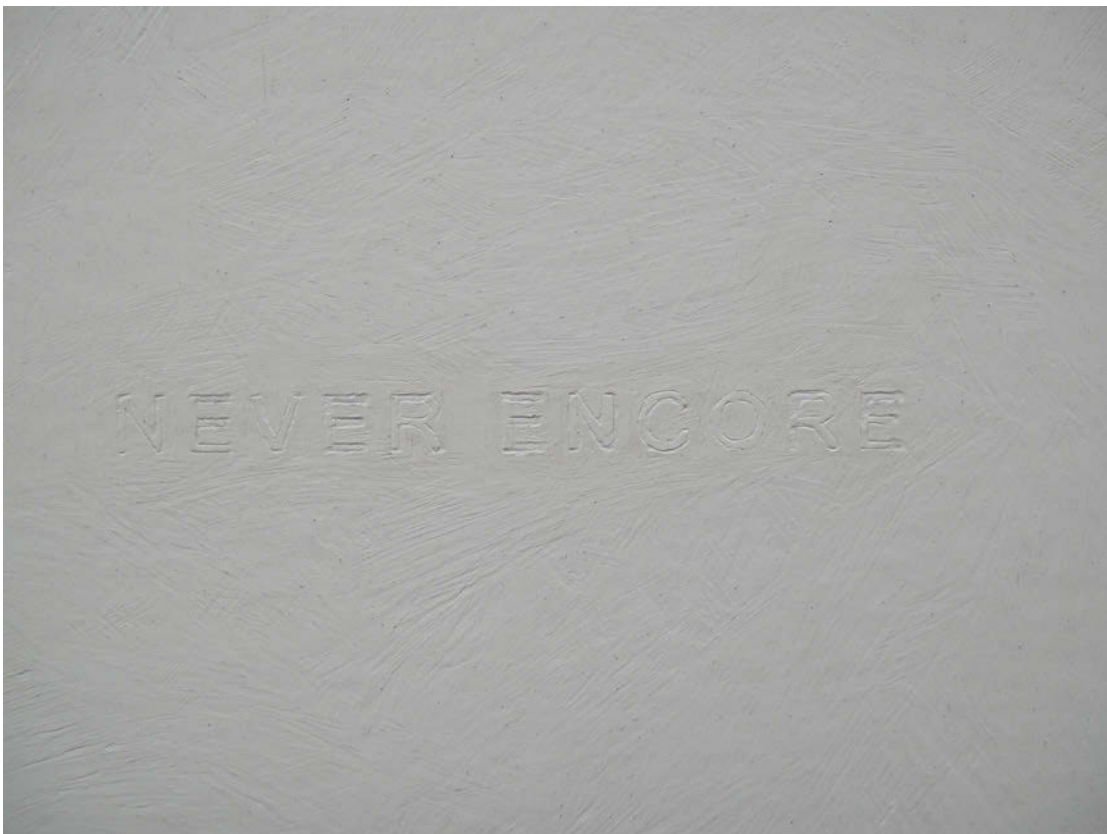
[Pelling comment ca se passe](#)

[C comment sauter de classe](#)

[Que ce passe t il apres un interdit bancaire de 5 ans](#)

[Course de voiture de chiens ! Jeux de filles !](#)





Never encore
carte à gratter grattée. 24 x 32 cm





Trop proche

photographie numérique. contrecollée sur aluminium. 60 x 80 cm





Images simples (extrait)

série de dessins. impression sur bristol. rotring. 21x 29,7 cm

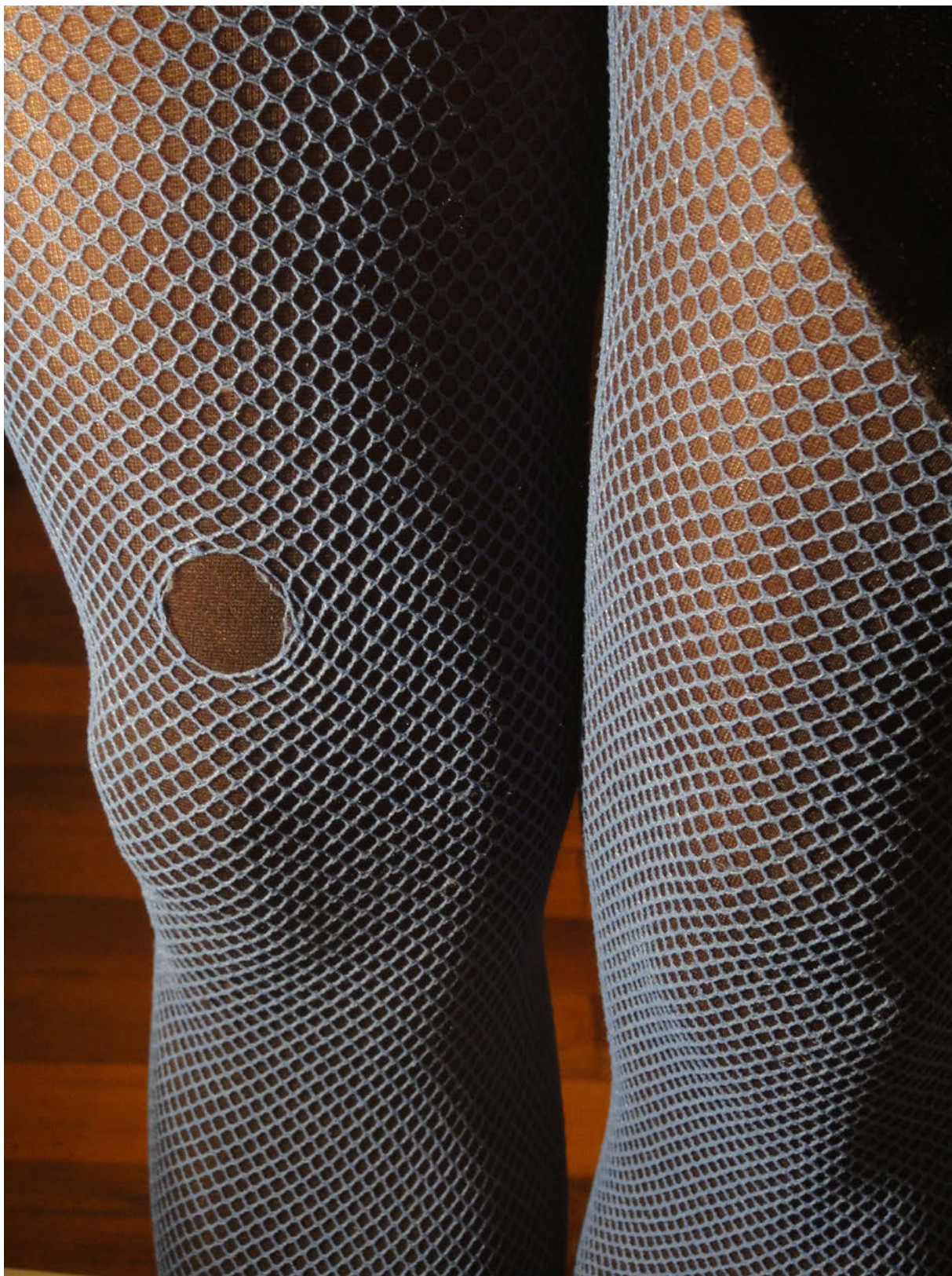
+





Ciblé
patafix jaune. dimension variable





The ring

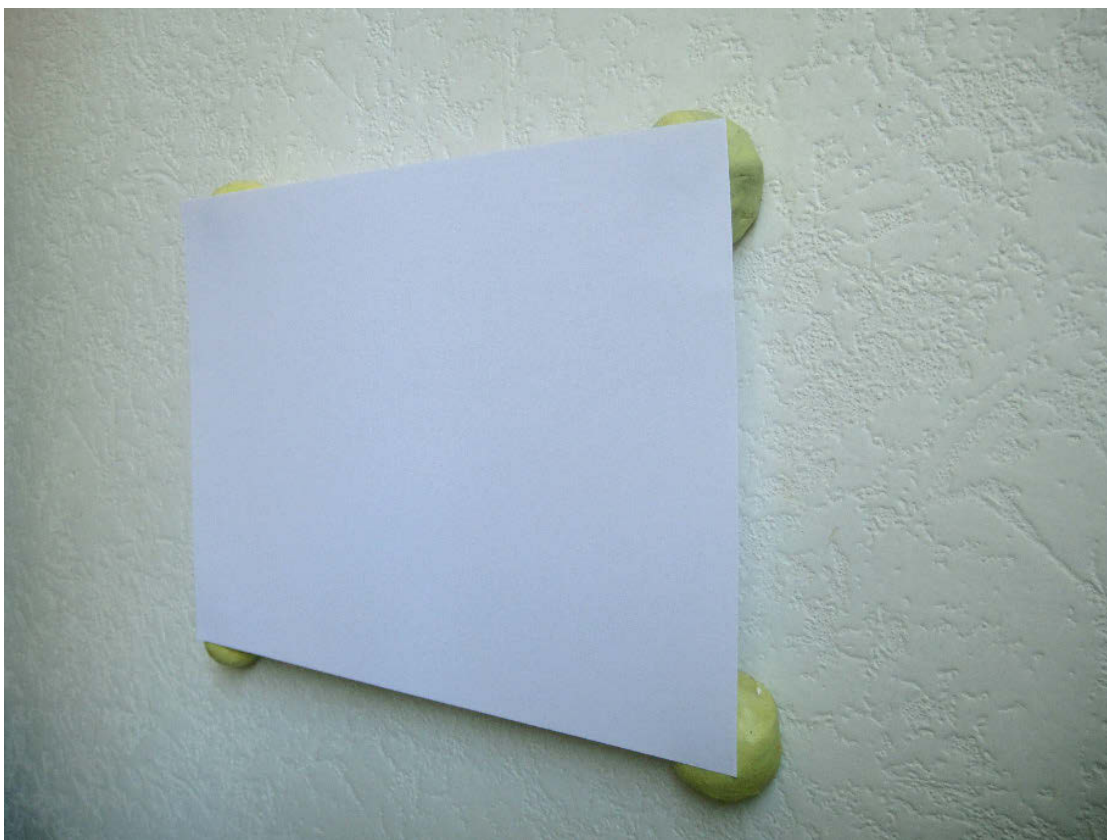
photographie numérique. contrecollée sur aluminium. 80 x 60 cm





Best of (extrait)
série de cartes à gratter grattées. 20 x 25 cm

+



Le dessin
patafix jaune. feuille de papier 21 x 29,7 cm





Petit Chat Magazine
projet éditorial en collaboration avec Séverine Gorlier
vue de l'exposition *Portes. OUI.* Grenoble

+





Actions molles

série de dessins sur bristol. patafix. 21 x 29,7 cm

+



Vues de l'exposition *Only tout*
Centre d'art Duplex
Sarajevo. Bosnie Herzégovine
du 20 juin au 22 juillet 2009



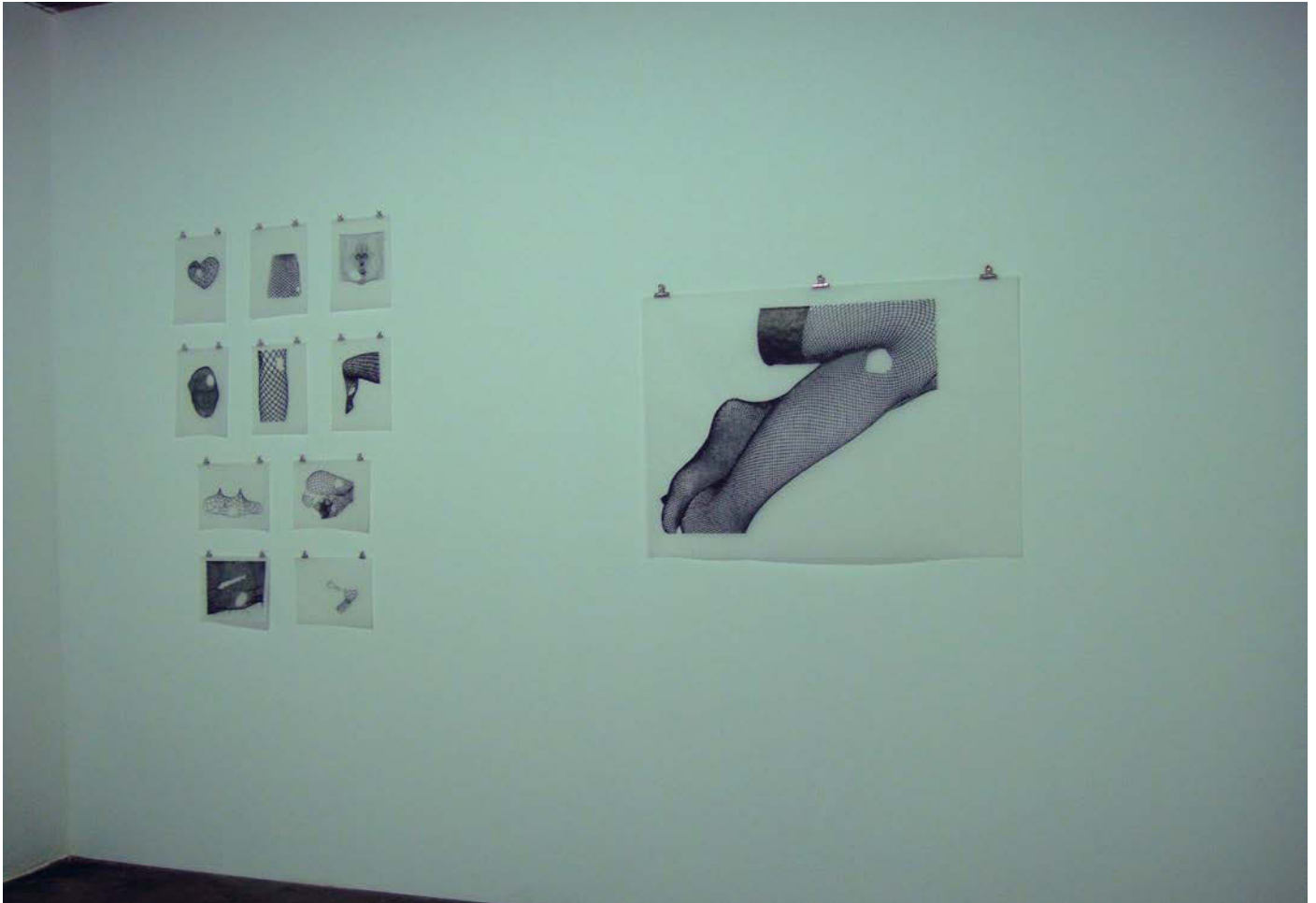




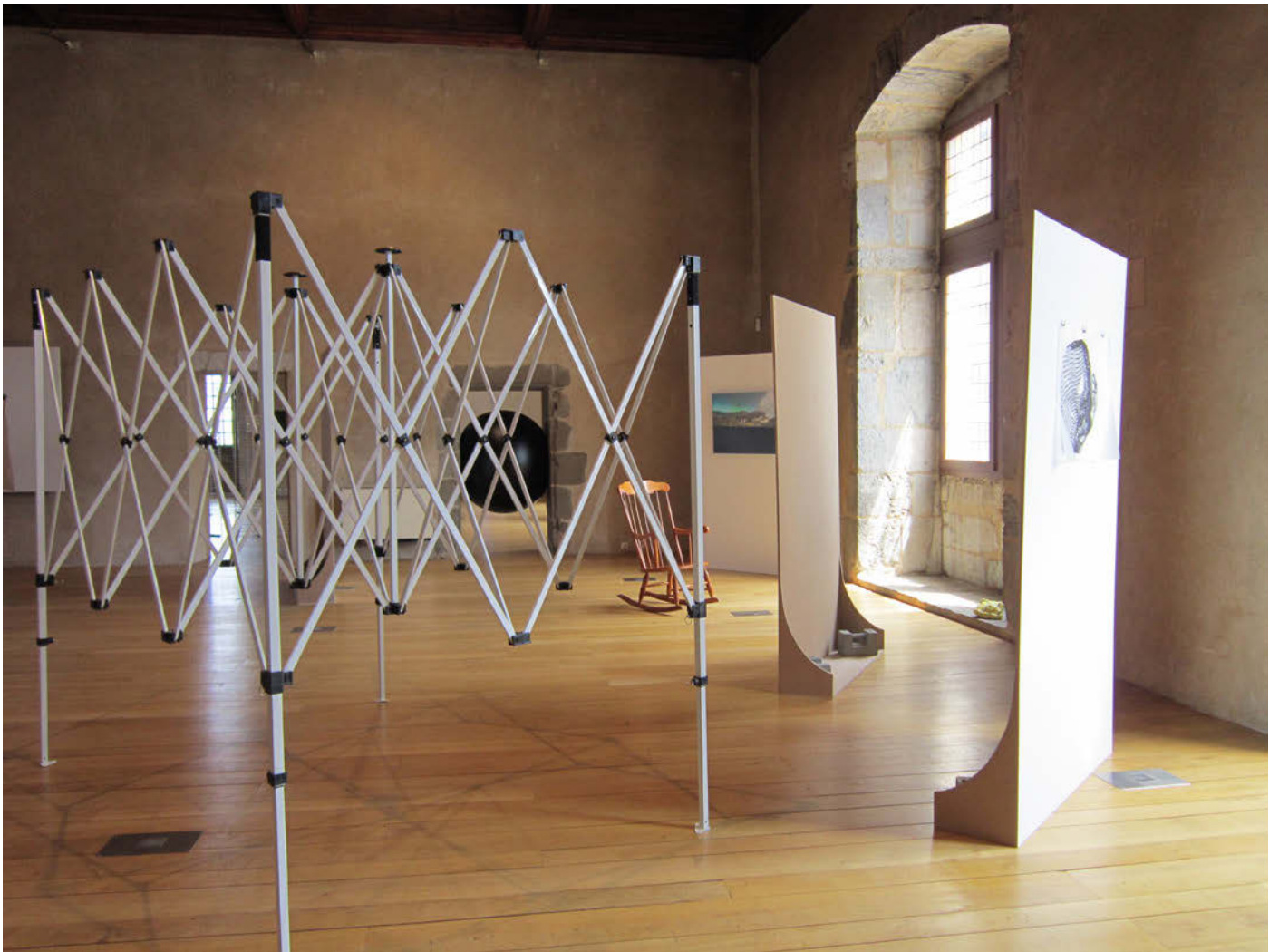
Vues de l'exposition *Almost*
Centre d'art OUI
Grenoble
du 19 septembre au 24 octobre 2010







Vues de l'exposition *Area*
Musée Château
Annecy
du 4 juillet au 12 août 2012







C.V.



FORMATION

- 2004 Diplôme National Supérieur d'Expression Plastique (Mention du jury)
Ecole supérieure d'art de Grenoble
- 2002 - 2003 Voyage d'étude à Reykjavik (Islande)
- 2002 Diplôme National d'Arts Plastiques (Félicitations du jury)
Ecole supérieure d'art de Grenoble

EXPOSITIONS PERSONELLES

- 2012 *Area*. Musée Château. Annecy
- 2010 *Almost*. OUI. Grenoble
- 2009 *Only tout*. Centre d'art Duplex. Sarajevo. Bosnie Herzégovine
- 2007 (...). Production 138. Université Pierre Mendès France. Grenoble

EXPOSITIONS COLLECTIVES (sélection)

- 2014 Side effects/Effets Secondaires. Ancien musée bibliothèque. Grenoble
- 2013 Side Effects. EKKM Musée d'art contemporain d'Estonie. Tallinn. Estonie
One page magazine. Cabinet du livre d'artiste. Rennes
- 2012 *Ca a à voir avec l'amour*. Ka & Nao. Grenoble
Projet Octopus. Exposition en ligne
Autres, être sauvage de Rousseau à nos jours. Musée Château. Annecy
- 2011 *Practices*. Mejan Gallery. Stockholm. Suède
Résurgences. Centre d'art Le Lait. Albi
Identités précaires. Espace virtuel du Jeu de Paume. Paris
Rocket engine ou la métamorphose des agrégats. Zoo galerie. Nantes
- 2010 *A simple Story*. Brno. Mladych Gallery. République Tchèque
Summoning the face of the other and the excellence experiment.
Film Archive. Auckland. Nouvelle Zélande
Beyond the path of madness. Shibuya. Tokyo. Japon
- 2009 *I will find a title*. galerie K.U.K.. Cologne. Allemagne
V.S.. Espace Kugler. Genève. Suisse
My biennial is better than yours. Biennale de Lyon. Lyon
-

Clôde Couplier vit et travaille

- 2008 *Radiophonic Circus* in *Les Nuits Blanches*. Ecole des arts décoratifs. Metz
Doings or Not. Musée de la ville de Ljubljana. Slovénie
Michel de Certeau. OUI. Grenoble
- 2007 *New land, new band*. Fondation ERA. Moscou. Russie
Basse def. OUI. Grenoble
Extreme craft. Centre d'art contemporain. Vilnius. Lituanie
Web flash festival. Centre Pompidou. Paris
Presque rien. Nylo Living Art Museum. Reykjavik. Islande
- 2006 *Free Party*. Centre d'Art Contemporain de Moscou. Russie
Execute, festival de performance CNAC le MAGASIN. Grenoble
Suitcase Illuminated #3. Centre culturel français. Milan. Italie
- 2004 *Dick headman's warp zone in Paradise* in *In-Extremis*, Printemps de Septembre. Toulouse
- 2003 *G.N.S.*. Palais de Tokyo. Paris
Activation. Ecole Supérieure d'Art de Grenoble
Camping 2003. Ecole Nationale d'Art et de Design. Limoges
- 2002 *Super-flux 02*. Galerie Roger Tator. Lyon
Salons, boudoirs et antichambres. CNEAI. Chatou
Label noiseuse. Galerie La BF15. Lyon

RESIDENCES (sélection)

- 2013 Résidence *Résidence*. Pelvoux
- 2011 Krenöbl. Berlin. Allemagne
- 2010 The ≠ Prizon. Reykjavik. Islande
Résidence Marine de Manichino. Solenzara
- 2009 Résidence Normale. Grenoble
The ≠ Prizon. Reykjavik. Islande
- 2008 Centre Européen d'Action Contemporaine. Strasbourg
- 2007 Holaskoli. Holar. Islande
-

CONFERENCES / ENSEIGNEMENT / BOURSE

- 2014 (...) Les arcades. Issy-les-Moulineaux
- 2013 Lauréat de la bourse des arts plastiques de Grenoble
Pas par là. Workshop. Ecole des Beaux Arts de Prague. République Tchèque
- 2011 *Confusions identitaires*. Jeu de Paume. Paris
- 2010 *Comme il vous plaira*. L'Usine. Tournefeuille
Entretiens d'analyse critique. Ecole Supérieure d'Art. Annecy
Le prix de l'indépendance. Ligne de recherche Basse def. Ecole Régionale des Beaux Arts. Valence
- 2009 *As you like it*. Centre National des Ecritures du spectacle. Villeneuve Les Avignon
- 2008 / 2009 Professeur vacataire. Didactique et pratique de l'art contemporain.
Université Pierre Mendès France. Grenoble
- 2008 *Not*. Workshop et conférence. Académie des arts de Talinn. Estonie
- 2007 *Réseau détendu*. Ecole Nationale des Arts Décoratifs. Paris
(...). Université Pierre Mendès France. Grenoble
Présentation de travail. Académie des arts de Reykjavik. Islande
- 2003 Présentation de travail. Accès-s. Ecole d'art de Pau
Présentation de travail. Académie des arts de Reykjavik. Islande
-

Clôde Couplier
143 rue des Alliés 38100 Grenoble

tél : 06 29 22 41 61

e-mail : clodecouplier@hotmail.com

site web : <http://clode.couplier.free.fr>
